

Self-healing - Non inductive
Auto-cicatrisant - Non inductif

Voltage multiplier
Electric fence energizer
Pulse generator
Multiplicateur de tension
Laser
Générateur de chocs



Dielectric - Diélectrique
Impregnated metallized polypropylene - *Polypropylène métallisé imprégné*

Housing - Boîtier
Polypropylene tube - *Tube polypropylène*

Sealing - Obturation
Sealed at the end with resin - *Résine de chaque coté*

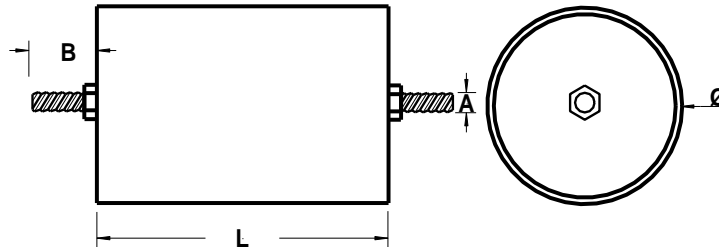
Terminals - Sorties
Axial screw terminals - *Sorties axiales par tiges filetées*

Tolerance - Tolérance
 $\pm 2\%$, $\pm 5\%$, $\pm 10\%$

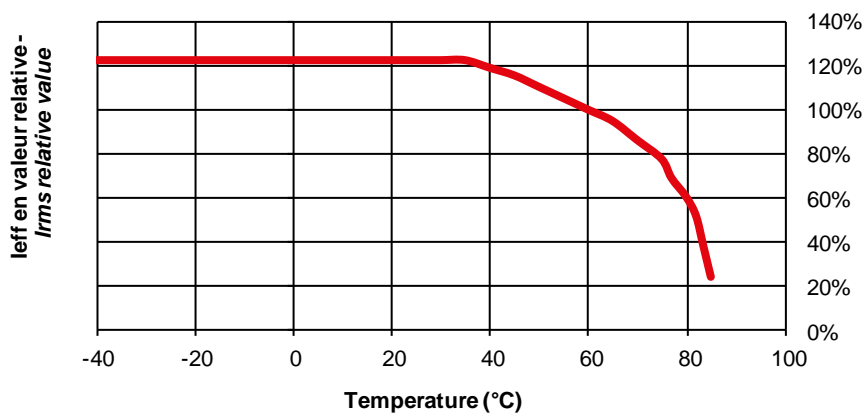
Operating temperature - Température d'utilisation
 -40°C to $+85^{\circ}\text{C}$ - -40°C à $+85^{\circ}\text{C}$

Temperature coefficient
 -300 to $-150\text{ppm}/^{\circ}\text{C}$ - -300 à $-150\text{ppm}/^{\circ}\text{C}$

Test voltage between terminals
Tension d'essai entre bornes
 $1.5 U_1$ (10 seconds) - $1.5 U_1$ (10 secondes)



Part number Code article	Capacitance Capacité	DC Voltage Tension DC	Ø (mm)	L (mm)	M A X B (mm)	I _{peak} I _{crête}	I _{rms} I _{crête}
1ZQCA0U5PT	0,5 µF	7500 V	40	120	M5X15	350 A	2,8 A
1ZQCA1UPT	1 µF	7500 V	50	120	M5X15	750 A	5,5 A
1ZQCA2UPT	2 µF	7500 V	63	120	M5X15	1500 A	11 A
1ZQCA3UPT	3 µF	7500 V	90	120	M6X15	2200 A	17 A
1ZQCA4UPT	4 µF	7500 V	90	120	M8X15	2500 A	23 A
1ZQCA4U5PT	4,5 µF	7500 V	90	120	M8X15	2650 A	26 A
1ZQCB0U1PT	0,1 µF	10000 V	40	150	M5X15	100 A	1,4 A
1ZQCB0U5PT	0,5 µF	10000 V	40	150	M5X15	600 A	7,3 A
1ZQCB1UPT	1 µF	10000 V	50	150	M5X15	1100 A	14,6 A
1ZQCB1U5PT	1,5 µF	10000 V	90	150	M8X15	2500 A	22 A



SCR

+ 33 2 54 22 27 24

info@scr.fr

Head office: ZI la Malterie - 36130 Montierchaume - France

www.scr-industries.com