

**Self-healing - Non inductive - Compact**

*Auto-cicatrisant - Non inductif - Peu encombrant*

**Voltage multiplier**

**Electric fence energizers**

**Pulse generators**

*Multiplicateur de tension*

*Électrificateurs*

*Générateurs d'impulsions*



**Dielectric - Diélectrique**

Metallized polypropylene - *Polypropylène métallisé*

**Housing - Boîtier**

Axial leads, PVC wrapped - *Axial enrobé en PVC*

**Sealing - Obturation**

Sealed at the end with resin - *Résine de chaque coté*

**Tolerance - Tolérance**

± 5, ± 10 %

**Operating temperature - Température d'utilisation**

-40° to +110°C - *-40°C à +110°C*

**Terminals - Sorties**

Tinned copper wires - *Fils rigides en cuivre étamé*

**Maximum operating voltage**

*Tension d'utilisation maximum*  
1.2Un

**Test voltage between terminals**

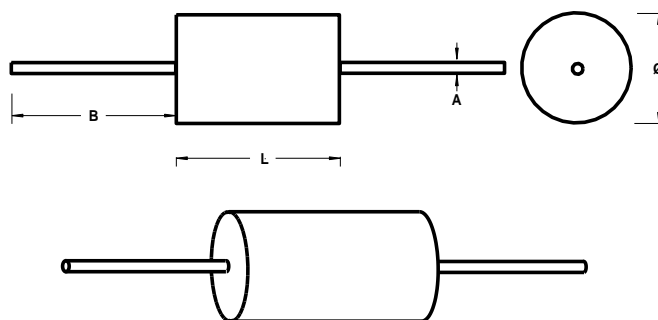
*Tension d'essai entre bornes*  
1.5 Un (10 seconds) - *1.5 Un (10 secondes)*

**Insulating voltage - Tension d'isolement**

1.5 Un + 1000 V between case and shorted terminals (10 seconds)  
*1.5 Un + 1000 V entre bornes réunies et boîtier (10 secondes)*

**Loss factor at 1 kHz - Tg δ maximum à 1 kHz**

75.10<sup>-4</sup>



| Part number<br><i>Code article</i> | Capacitance<br><i>Capacité</i> | DC Voltage<br><i>Tension DC</i> | Ø<br>(mm) | L<br>(mm) | A<br>(mm) | B<br>(mm) | I <sub>peak</sub><br>I <sub>crête</sub> |
|------------------------------------|--------------------------------|---------------------------------|-----------|-----------|-----------|-----------|---|
| 2XP1NRUFRA                         | 1 nF                           | 6500 V                          | 11,5      | 55        | 0,8       | 15        | 10 A                                    |
| 2XP2N2RUFRA                        | 2,2 nF                         | 6500 V                          | 13,3      | 55        | 0,8       | 20        | 25 A                                    |
| 2XP3N3RUFRA                        | 3,3 nF                         | 6500 V                          | 14,6      | 55        | 0,8       | 20        | 35 A                                    |
| 2XP4N7RUFRA                        | 4,7 nF                         | 6500 V                          | 16,2      | 55        | 1         | 20        | 50 A                                    |
| 2XP5N6RUFRA                        | 5,6 nF                         | 6500 V                          | 17        | 55        | 1         | 20        | 60 A                                    |
| 2XP6N8RUFRA                        | 6,8 nF                         | 6500 V                          | 18,1      | 55        | 1         | 20        | 75 A                                    |
| 2XP7N5RUFRA                        | 7,5 nF                         | 6500 V                          | 18,7      | 55        | 1         | 20        | 80 A                                    |
| 2XP8N2RUFRA                        | 8,2 nF                         | 6500 V                          | 19,4      | 55        | 1         | 30        | 85 A                                    |
| 2XP10NRUFRA                        | 10 nF                          | 6500 V                          | 21        | 55        | 1         | 30        | 105 A                                   |
| 2XP22NRUFRA                        | 22 nF                          | 6500 V                          | 28,7      | 55        | 1         | 35        | 120 A                                   |
| 2XP33NRUFRA                        | 33 nF                          | 6500 V                          | 34,3      | 55        | 1,2       | 35        | 250 A                                   |
| 2XP47NRUFRA                        | 47 nF                          | 6500 V                          | 40,4      | 55        | 1,2       | 40        | 280 A                                   |
| 2XP100NRUFRA                       | 100 nF                         | 6500 V                          | 57,7      | 55        | 1,8       | 50        | 350 A                                   |
| 2XP150NRUFRA                       | 150 nF                         | 6500 V                          | 70,2      | 55        | 1,8       | 50        | 500 A                                   |
| 2ZXQP1NRUFRA                       | 1 nF                           | 10 000 V                        | 14        | 55        | 0,8       | 20        | 20 A                                    |
| 2ZXQP2N2RUFRA                      | 2,2 nF                         | 10 000 V                        | 17,5      | 55        | 0,8       | 25        | 40 A                                    |
| 2ZXQP3N3RUFRA                      | 3,3 nF                         | 10 000 V                        | 20        | 55        | 1         | 25        | 60 A                                    |
| 2ZXQP4N7RUFRA                      | 4,7 nF                         | 10 000 V                        | 22,8      | 55        | 1         | 30        | 90 A                                    |
| 2ZXQP5N6RUFRA                      | 5,6 nF                         | 10 000 V                        | 24,5      | 55        | 1         | 30        | 100 A                                   |
| 2ZXQP6N8RUFRA                      | 6,8 nF                         | 10 000 V                        | 26,5      | 55        | 1         | 30        | 120 A                                   |
| 2ZXQP7N5RUFRA                      | 7,5 nF                         | 10 000 V                        | 27,6      | 55        | 1         | 30        | 140 A                                   |
| 2ZXQP8N2RUFRA                      | 8,2 nF                         | 10 000 V                        | 28,7      | 55        | 1         | 30        | 150 A                                   |
| 2ZXQP10NRUFRA                      | 10 nF                          | 10 000 V                        | 31,3      | 55        | 1         | 35        | 180 A                                   |
| 2ZXQP22NRUFRA                      | 22 nF                          | 10 000 V                        | 44,8      | 55        | 1,2       | 40        | 250 A                                   |
| 2ZXQP33NRUFRA                      | 33 nF                          | 10 000 V                        | 54,2      | 55        | 1,2       | 45        | 280 A                                   |
| 2ZXQP47NRUFRA                      | 47 nF                          | 10 000 V                        | 64,3      | 55        | 1,8       | 50        | 400 A                                   |
| 2ZXQP50NRUFRA                      | 50 nF                          | 10 000 V                        | 66,3      | 55        | 1,8       | 50        | 450 A                                   |

SCR

+ 33 2 54 22 27 24

info@scr.fr

Head office: ZI la Malterie - 36130 Montierchaume - France

www.scr-industries.com